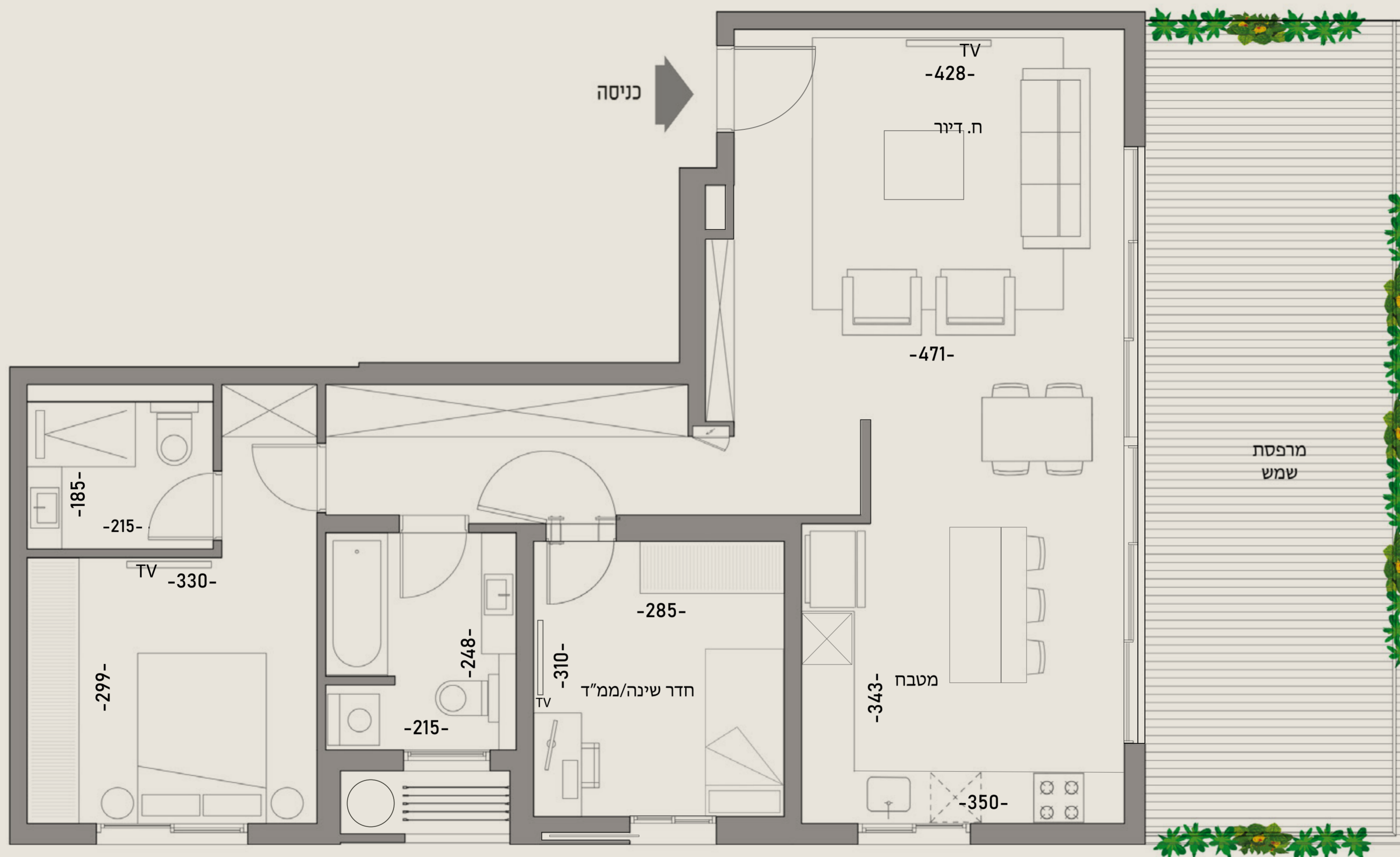


דירה מס' 24 | 3 חדרים

מיני פנטהאוז | קומה: 6 | כיווני אוויר: דרום-מזרח
שטח דירה: 90 מ"ר | שטח מרפסת: 28 מ"ר



הבניין

- לובי כניסה ראשי יוקרתי ומעוצב אדריכלי
- 2 מעליות שקטות ומודרניות
- חניה תת קרקעית עם הכנה לטעינת רכב חשמלי
- פיתוח סביבתי עשיר
- ויטרינת כניסה ללובי ראשי משולבת דלת הזזה חשמלית

- דלתות פנים מעוצבות (לרבות דלת פנימית בממ"ד)
- משטח עבודה למטבח אבן קיסר או שו"ע במבחר דגמים/צבעים
- ברז מטבח נשלף איכותי
- אסלות תלויות עם מיכל הדחה סמוי
- ברזים משודרגים איכותיים כולל אינטרפון 4 דרך
- אינטרקום TV כולל מסך צבעוני
- אופציה לפרקט תלת שכבתי בהדבקה בכל חדרי השינה
- נקודת שליטה מרכזית לסגירת תריסים חשמליים

הדירה

- ריצוף גרניט פורצלן יוקרתי 120X120 (למעט חדרים רטובים ומרפסות)
- חלונות בעלי זיגוג דו שכבתי בידודית
- תריסים חשמליים בכל הדירה (שלב אור) - למעט ממ"ד וחדרים רטובים
- רשתות בכל הפתחים
- מיזוג אוויר מולטי VRF עם פיקוד עצמאי לכל חדר
- מטבח יוקרתי של חברת שולר, סמל או שו"ע
- דק סינטטי במרפסת גג
- דלת כניסה מעוצבת - משקוף 0

* עיקרי המפרט וההדמיות הינם לצורך המחשה בלבד וכפופים למלאי קיים, סדרות, ספקים, גוונים שנבחרו ע"י האדריכל וניתנים לשינוי ללא הודעה מוקדמת ע"י החברה. את החברה יחייבו החוזה והמפרט הספני החתומים בלבד. ס.ל.ח.

