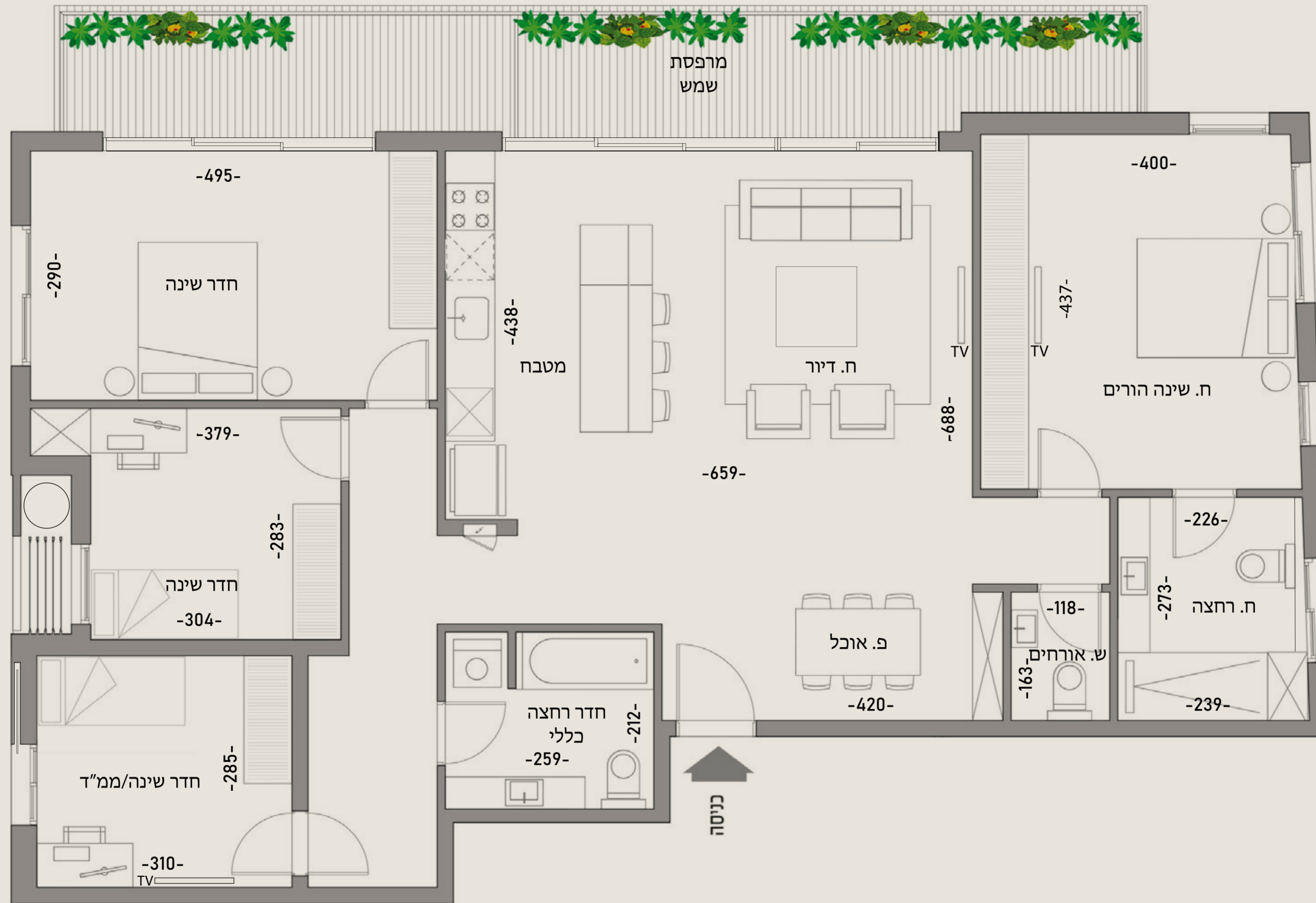


דירה מס' 25 | 5 חדרים

מיני פנטהאוז | קומה: 6 | כיווני אוויר: צפון-מערב-דרום
שטח דירה: 135 מ"ר | שטח מרפסת: 22 מ"ר



הבניין

- לובי כניסה ראשי יוקרתי ומעוצב אדריכלי
- 2 מעליות שקטות ומודרניות
- חניה תת קרקעית עם הכנה למערכת רכב חשמלי
- פיתוח סביבתי עשיר
- ויטרינת כניסה ללובי ראשי משולבת דלת הזזה חשמלית

הדירה

- ריצוף גרניט פורצלן יוקרתי 120X120 (למעט חדרים רטובים ומרפסות)
- חלונות בעלי זיגוג דו שכבתי בידודית
- תריסים חשמליים בכל הדירה (שלב אור) - למעט ממ"ד וחדרים רטובים
- רשתות בכל הפתחים
- מיזוג אוויר מולטי VRF עם פיקוד עצמאי לכל חדר
- מטבח יוקרתי של חברת שולר, סמל או שרי"ע
- דק סינטטי במרפסת גג
- דלת כניסה מעוצבת - משקוף 0
- דלתות פנים מעוצבות (לרבות דלת פנימית בממ"ד)
- משטח עבודה למטבח אבן קיסר או שרי"ע במבחר דגמים/צבעים
- ברז מטבח נשלף איכותי
- אסלות תלויות עם מיכל הדחה סמוי
- ברזים משודרגים איכותיים כולל אינטרפון 4 דרך
- אינטרקום TV כולל מסך צבעוני
- אופציה לפרקט תלת שכבתי בהדבקה בכל חדרי השינה
- נקודת שליטה מרכזית לסגירת תריסים חשמליים

