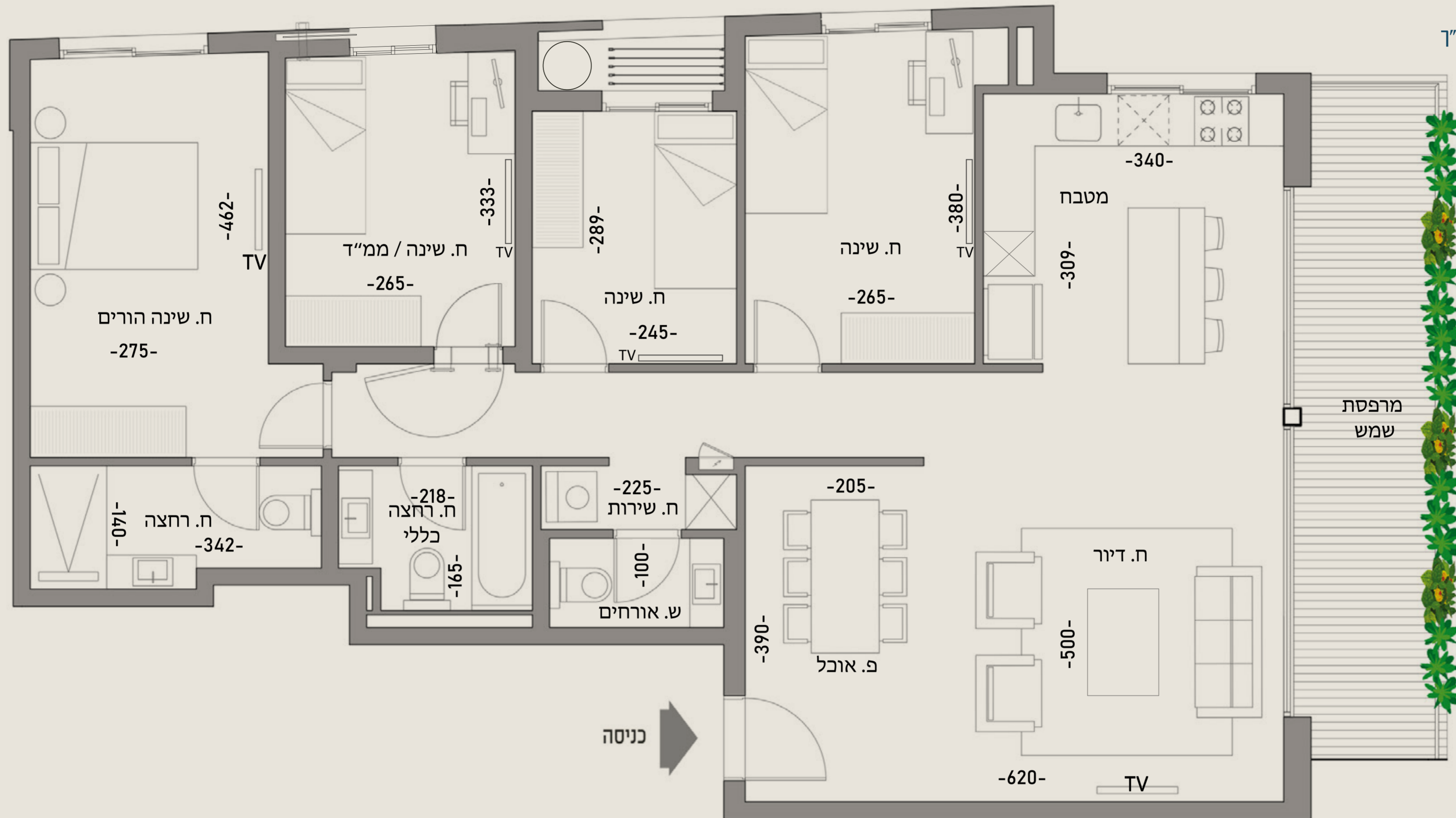


# דירה מס' 3 | 4.5 חדרים

קומה: 1 | כיווני אוויר: צפון-מזרח  
שטח דירה: 118 מ"ר | שטח מרפסת: 13 מ"ר



## הבניין

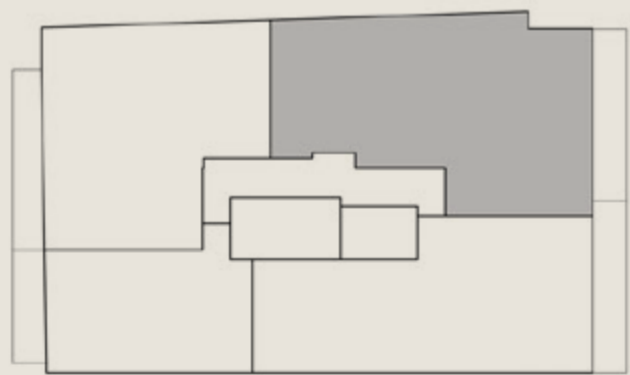
- לובי כניסה ראשי יוקרתי ומעוצב אדריכלי
- 2 מעליות שקטות ומודרניות
- חניה תת קרקעית עם הכנה למענית רכב חשמלי
- פיתוח סביבתי עשיר
- ויטרינת כניסה ללובי ראשי משולבת דלת הזזה חשמלית

## הדירה

- ריצוף גרניט פורצלן יוקרתי 100X100 (למעט בחדרים רטובים ומרפסות)
- חלונות בעלי זיגוג דו שכבתי בידודית
- תריסים חשמליים בכל הדירה (שלב אוד) - למעט ממ"ד וחדרים רטובים
- רשתות בכל הפתחים
- מיזוג אוויר מולטי VRF עם פיקוד עצמאי לכל חדר
- דלת כניסה מעוצבת - מעוקף 0
- מטבח יוקרתי של חברת שולר, סמל או שו"ע
- דק סינטטי במרפסת שמש

- דלחות פנים מעוצבות (לרבות דלת פנימית בממ"ד)
- משטח עבודה למטבח אבן קיסר או שו"ע במבחן דגמים/צבעים
- ברז מטבח נשולף איכותי
- אסלות תלויות עם מיכל הודחה סמוי
- ברזים משודרגים איכותיים כולל אינרפוץ 4 דרך
- אינטרקום TV כולל מסך צבעוני
- נקודת שליטה מרכזית לסגירת תריסים חשמליים

\* עיקרי המפרט וההדמיות הינם לצורך המחשה בלבד וכפופים למלאי קיים, סדרות, ספקים, גוונים שנבחרו ע"י האדריכל וניתנים לשינוי ללא הודעה מוקדמת ע"י החברה. את החברה יחייבו החוזה והמפרט הספני החתומים בלבד. ס.ל.ח.



צפון-מזרח

