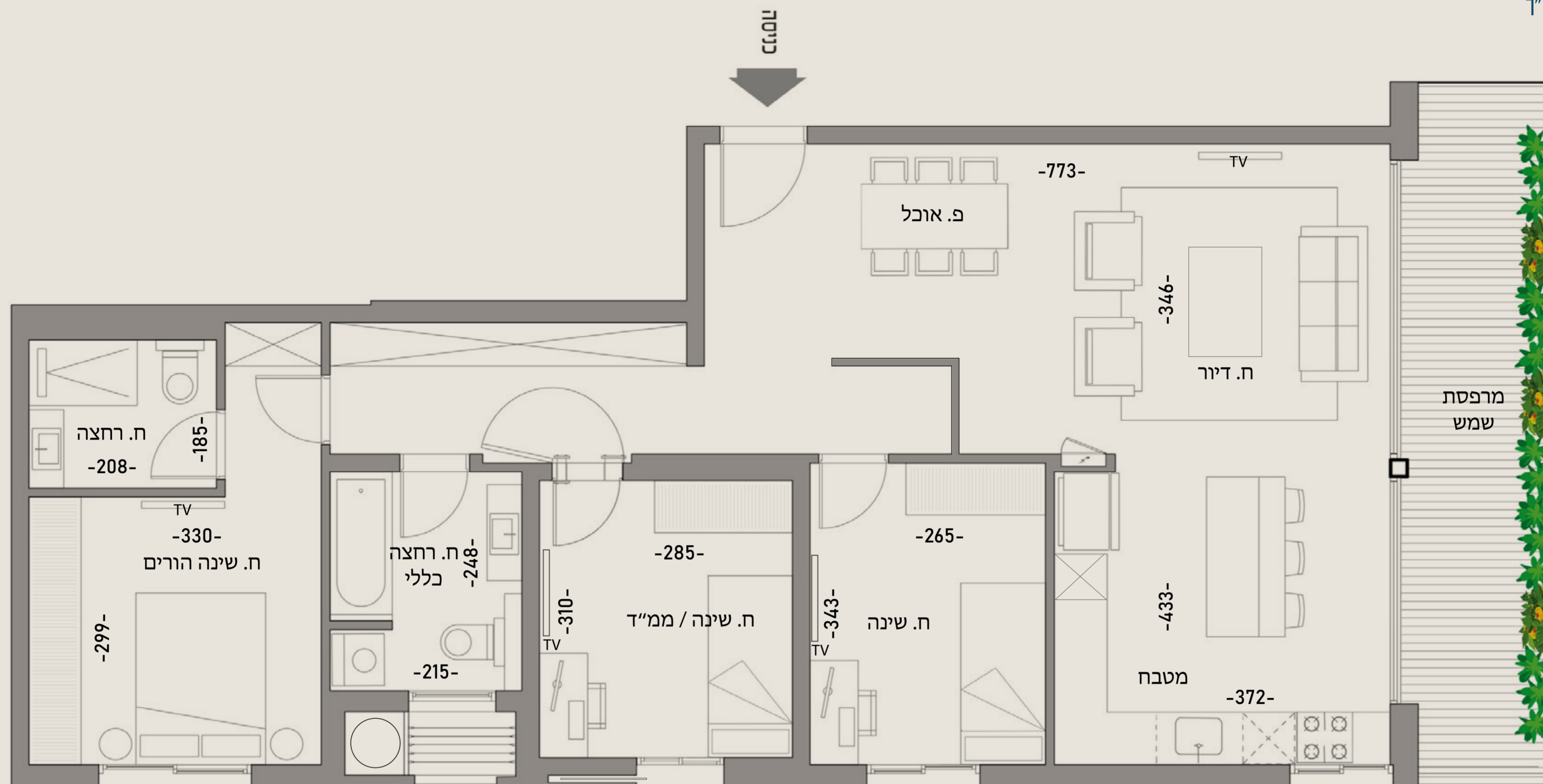


# דירה מס' 4 | 4 חדרים

קומה: 1 | כיווני אוויר: צפון-מזרח  
שטח דירה: 103 מ"ר | שטח מרפסת: 13 מ"ר

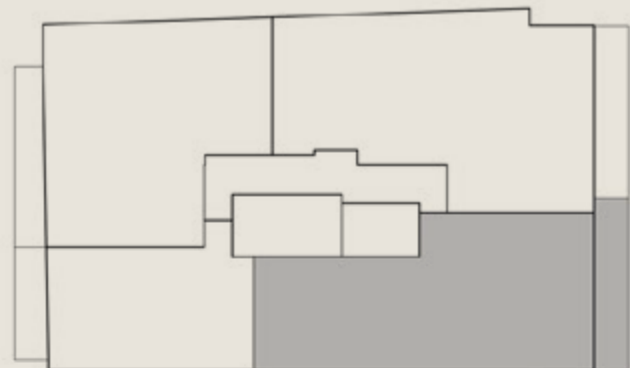


## הדירה

- ריצוף גרניט פורצלן יוקרתי 100X100 (למעט בחדרים רטובים ומרפסות)
- חלונות בעלי זיגוג דו שכבתי בידודית
- תריסים חשמליים בכל הדירה (שלב אוד) - למעט ממ"ד וחדרים רטובים
- רשתות בכל הפתחים
- מיזוג אוויר מולטי VRF עם פיקוד עצמאי לכל חדר
- דלת כניסה מעוצבת - משקוף 0
- מטבח יוקרתי של חברת שולר, סמל או שור"ע
- דק סינטטי במרפסת שמש

## הבניין

- דלחות פנים מעוצבות (לרבות דלת פנימית בממ"ד)
- משטח עבודה למטבח אבן קיסר או שור"ע במבחר דגמים/צבעים
- ברז מטבח נשולף איכותי
- אסלות תלויות עם מיכל הודחה סמוי
- ברזים משודרגים איכותיים כולל אינטרפון 4 דרך
- אינטרקום TV כולל מסך צבעוני
- נקודת שליטה מרכזית לסגירת תריסים חשמליים
- לובי כניסה ראשי יוקרתי ומעוצב אדריכלי
- 2 מעליות שקטות ומודרניות
- חניה תת קרקעית עם הכנה לטעינת רכב חשמלי
- פיתוח סביבתי עשיר
- ויטרינת כניסה ללובי ראשי משולבת דלת הזזה חשמלית



דרום-מזרח

\* עיקרי המפרט וההדמיות הינם לצורך המחשה בלבד וכפופים למלאי קיים, סדרות, ספקים, גוונים שנבחרו ע"י האדריכל וניתנים לשינוי ללא הודעה מוקדמת ע"י החברה. את החברה יחייבו החוזה והמפרט הספני החתומים בלבד. ס.ל.ח.