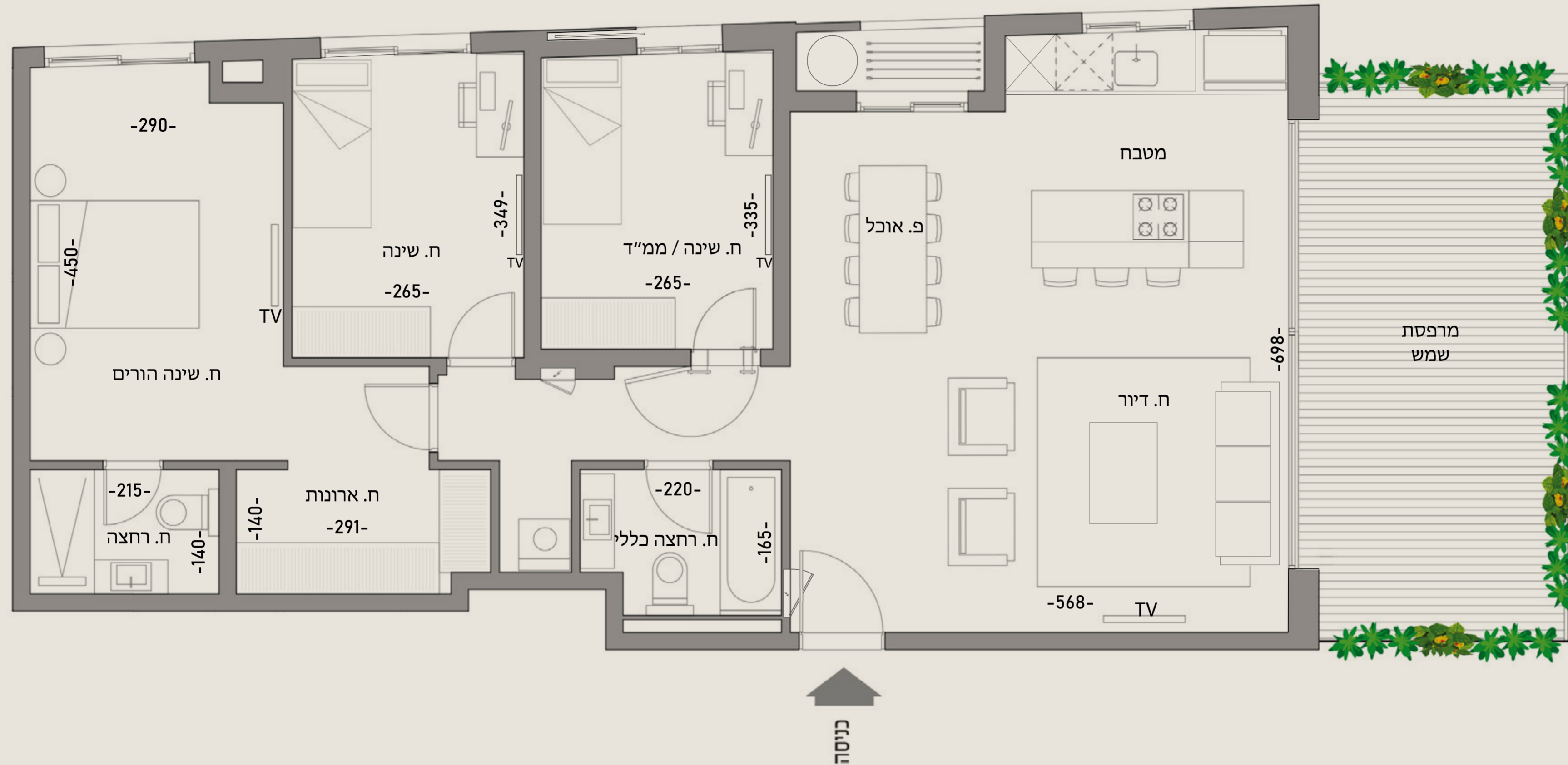


# דירה מס' 23 | 4 חדרים

מיני פנטהאוז | קומה: 6 | כיווני אוויר: צפון-מזרח  
שטח דירה: 102 מ"ר | שטח מרפסת: 20 מ"ר

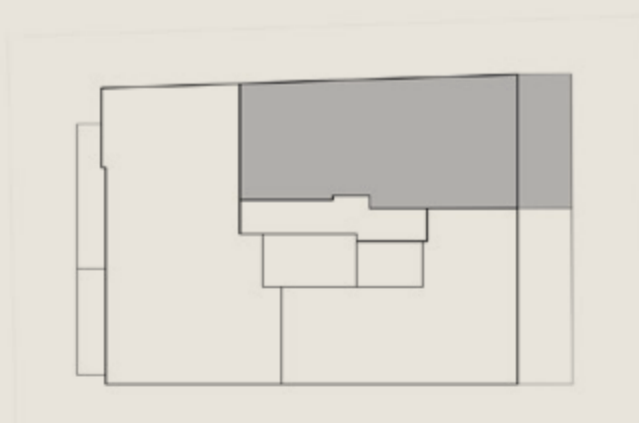


## הדירה

- ריצוף גרניט פורצלן יוקרתי 120X120 (למעט חדרים רטובים ומרפסות)
- חלונות בעלי זיגוג דו שכבתי בידודית
- תריסים חשמליים בכל הדירה (שלב אור) - למעט ממ"ד וחדרים רטובים
- רשתות בכל הפתחים
- מיזוג אוויר מולטי VRF עם פיקוד עצמאי לכל חדר
- מטבח יוקרתי של חברת שולר, סמל או שור"ע
- דק סינטטי במרפסת גג
- דלת כניסה מעוצבת - משקוף 0

## הבניין

- דלתות פנים מעוצבות (לרבות דלת פנימית בממ"ד)
- משטח עבודה למטבח אבן קיסר או שור"ע במבחר דגמים/צבעים
- ברז מטבח נשלף איכותי
- אסלות תלויות עם מיכל הדחה סמוי
- בריז משודרגים איכותיים כולל אינטרפון 4 דרך
- אינטרקום TV כולל מסך צבעוני
- אופציה לפרקט תלת שכבתי בהדבקה בכל חדרי השינה
- נקודת שליטה מרכזית לסגירת תריסים חשמליים
- לובי כניסה ראשי יוקרתי ומעוצב אדריכלי
- 2 מעליות שקטות ומודרניות
- חניה תת קרקעית עם הכנה למענית רכב חשמלי
- פיתוח סביבתי עשיר
- ויטרינת כניסה ללובי ראשי משולבת דלת הזזה חשמלית



צפון-מזרח